

ГЛПС. МЫШИНАЯ ЛИХОРАДКА



ГЛПС – вирусное заболевание, передающееся мышевидными грызунами

Пути заражения

- воздушно-пылевой - при вдыхании пыли, загрязненной выделениями грызунов
- контактный - через поврежденную кожу при контакте с экскрементами инфицированных грызунов или со слюной в случае укуса зверьком
- пищевой - при употреблении продуктов, загрязненных выделениями животных

Симптомы:



Температура тела до 38–40° С



Головная боль, тошнота



Боль в горле, воспаление лимфатических узлов



Боли в пояснице и животе, сыпь



Профилактика ГЛПС на даче



На даче провести влажную уборку с дезсредствами



До и после уборки проветрить помещение



Использовать средства индивидуальной защиты



Посуду обдать кипятком или обработать дезинфицирующим средством



Мягкий инвентарь просушить на солнце в течение нескольких часов



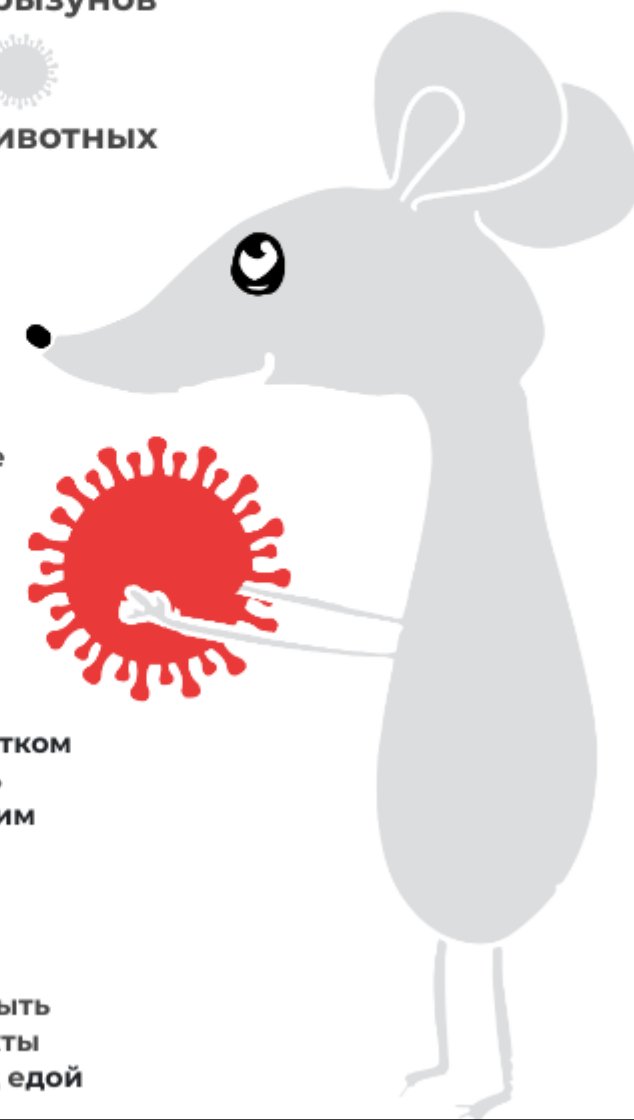
Уничтожать грызунов на садовых и дачных участках



Хранить продукты питания в плотно закрытых емкостях, недоступных грызунам



Тщательно мыть овощи, фрукты и зелень перед едой





РОСПОТРЕБНАДЗОР

Единый консультационный центр
РОСПОТРЕБНАДЗОРА 8-800-555-49-43

ПРОФИЛАКТИКА ГЕМОРРАГИЧЕСКОЙ ЛИХОРАДКИ

С ПОЧЕЧНЫМ СИНДРОМОМ (ГЛПС)



В туристических походах
следует избегать ночевки
в стогах сена и соломы

Если вас не было в доме или
на даче даже одну неделю,
необходимо в первую очередь
проветрить помещение. После
этого рекомендуется сделать
влажную уборку



При уборке дачных и подсобных
помещений рекомендуется
надевать ватно-марлевую повязку
из 4-х слоев марли и резиновые
перчатки, халат или другую
рабочую одежду



Нужно своевременно
вывозить бытовой мусор

Исключить возможность
проникновения грызунов в жилые
помещения и хозяйственные
постройки



Вода для питья должна быть
кипяченой. Пищевые продукты
следует хранить в недоступных
для грызунов местах



Подробнее на www.rospotrebnadzor.ru

